

# CLASSE A 1.3 A 250 E BUSINESS LINE 160CH



**Date M.E.C :** 17-11-2022

**Energie :** Hybride

**Puissance fiscale :** 8 cv

**Puissance DIN :** 160 ch

**Nb de portes :**

**Km (garanti) :** 32259 km

**Couleur :** NOIR

**Garantie :**

6 MOIS P+MO KM ILLIMITES

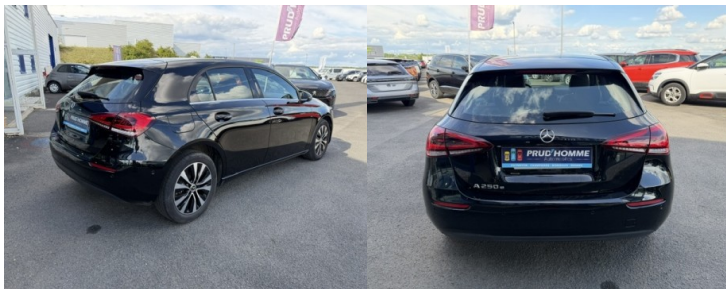
**Options :**

S&S|Clim auto|Radio sat USB|GPS|Mode multisense|Alertes + vitesse + fatigue conducteur|Freinage d'urgence|Assistance de trajectoire|Full leds + Phares auto|Micuir|Radars Av/Arr + caméra de recul|Démarrage sans clé|jantes 17'|Rétros rabat|SOS...



**Parc :** CHAMPNIERS

**Référence :** 298256



# 26 290€

+ frais d'immatriculation :